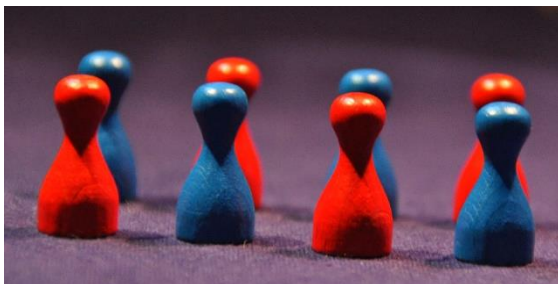


Liebe Freundinnen und Freunde der Schwäbisch Haller Heilerziehungspflege-Schule!

In der letzten hEpost Nr. 77 vom November 2023 hatten wir versprochen ausführlicher über den **Vorbereitungskurs zur Schulfremdenprüfung HEP** zu berichten. Ab Oktober 2024 wollen wir diesen das erste Mal an der Fachschule anbieten. Die Vorbereitungskurse **richten sich an langjährige Mitarbeitende** in der Eingliederungshilfe entweder ohne Vorausbildung oder mit einer Ausbildung (Erzieher:in, etc.) die aber nicht vollumfänglich in der Eingliederungshilfe als Fachkraftausbildung anerkannt ist. Nach 2 Jahren Vorbereitungskurs nehmen die Interessent:innen an der regulären HEP-Prüfung teil. Das Ziel ist der Abschluss als **staatlich anerkannte:r Heilerziehungspfleger:in**. Wie in der regulären HEP-Ausbildung wird bei erfolgreichem Durchlaufen der Prüfung ein **Bachelor Professional in Sozialwesen** erreicht.



Im Grundsatz ist der 2-jährige Vorbereitungskurs zur Schulfremdenprüfung HEP keine alternative HEP-Ausbildung und auch kein Ersatz der dreijährigen Ausbildung als Fachkraft. Er bietet in sehr komprimierter Form ein Angebot, sich **selbständig auf die Prüfung vorzubereiten**.



Unsere Praxispartner haben sich für diese Form der Vorbereitung auf die HEP-Prüfung bei uns an der Fachschule stark gemacht. In der Fachpraxis gibt es einen **enormen Fachkräftebedarf**, der durch das Bundesteilhabegesetz eher noch vergrößert wird. Der Vorbereitungskurs

Schulfremdenprüfung bietet eine ergänzende Möglichkeit, sich für die Prüfung HEP fit zu machen.

Den formalen Rahmen für diesen Weg bildet die Verordnung des Sozialministeriums über die Ausbildung und Prüfung an den Fachschulen für Sozialwesen der Fachrichtung Heilerziehungspflege (Heilerziehungspflegeverordnung – **APrOHeilErzPfl**) vom 9. Dezember 2019. Dort sind die §§ 30 bis 32 zum Thema „Schulfremdenprüfung“ maßgeblich.



Genau geregelt sind die **Voraussetzungen zur Teilnahme** an der Schulfremdenprüfung:

- Mittlerer Bildungsabschluss
>> mindestens 4 Jahre vor der Abschlussprüfung HEP erworben
- Mindestens 2 Jahre Berufserfahrung im Bereich der Eingliederungshilfe und weiteren Arbeitsfeldern (bei Teilzeitbeschäftigten erhöht sich dieser Zeitraum entsprechend des Beschäftigungsumfangs)
- Fachpraxis in der 1600 Stunden im Arbeitsfeld ermöglicht werden, >> davon 400 Stunden angeleitet
- Ärztliches Attest über die Eignung für die Berufsausübung
- Ausreichende Sprachkenntnisse (in der Regel B2)

Inhaltlich orientiert sich auch der Vorbereitungskurs zur Schulfremdenprüfung am **Modulhandbuch HEP** der LAG HEP mit den 8 Modulen:

- Modul 1 Beruf und Identität
- Modul 2 Inklusion und Teilhabe
- Modul 3 Entwicklung und Bildung
- Modul 4 Gesundheit und Pflege
- Modul 5 Beziehung und Kommunikation
- Modul 6 Organisation und Management
- Modul 7 Kreativität und Bewegung
- Modul 8 Fachpraxis



Durch die Vorbereitungskurse sollen

- die fachliche Weiterentwicklung der Teilnehmenden angeregt werden,

- das eigene berufliche Tun reflektiert werden,
- neue Impulse für die praktische Arbeit vermittelt werden.



Am Ende des Vorbereitungskurses stehen die regulären HEP-Abschluss-Prüfungen:

- Schriftliche Prüfung in Modul 2 oder 4
- Mündliche Prüfung im nicht-schriftlichen Modul (2 oder 4)
- Facharbeit
 - >> zu einem Thema aus Modul 1 bis 7
 - >> Fachtheorie wird mit Fachpraxis in einem Projekt verbunden
 - >> Bearbeitungsfrist 15 Wochen
- Kolloquium
 - >> 30 minütiges Fachgespräch zum Thema der Facharbeit

In allen vier Prüfungsbestandteilen, muss die Prüfung erfolgreich abgeschlossen werden.

Vor der Teilnahme an der Prüfung ist **in jedem Modul mindestens ein Leistungsnachweis** verpflichtend! Mögliche Formen sind Klausur, Hausarbeit, mündliche Fachgespräche etc. Im Modul 8 Fachpraxis findet ein benoteter Praxisbesuch im Rahmen von Facharbeit und Kolloquium statt.

Zurzeit gibt es einen Arbeitskreis an der Fachschule, der den Vorbereitungskurs konzeptionell plant. Dabei können wir auf Erfahrungen von Personen zurückgreifen, die schon an anderen Schulen Schulfremdenprüfungs-vorbereitungskurse durchlaufen haben und uns wertvolle Tipps gegeben haben. Danke für die Interviews!

Unser **Konzept** sieht vor:

- Die Module finden nacheinander (nicht parallel) statt und werden immer mit einem Leistungsnachweis abgeschlossen. Dadurch kann man sich jeweils als Teilnehmer:in auf ein Modul konzentrieren.
- Wir starten mit zwei Tagen des gemeinsamen Kennenlernens der Lerngruppe im Oktober des Startjahres.
- Der Vorbereitungskurs vermittelt eine Übersicht über prüfungsrelevante Themen die man dann selber erarbeitet.

- Der Vorbereitungskurs findet einmal pro Monat an einem Präsenztage statt (in der Regel jeden 2. Freitag eines Monats), ein weiterer Lernhalbtage im Vorbereitungskurs ist (in der Regel) jeden 4. Freitag eines Monats in einem Online-Format.
- Insgesamt werden rund 330 Stunden gemeinsam im Vorbereitungskurs gearbeitet.
- Darüber hinaus sind rund 10 bis 16 Stunden pro Woche Eigenarbeit notwendig, um das Prüfungsziel zu erreichen.
- Die Prüfung findet dann gemeinsam zwei Jahre nach Start des Vorbereitungskurses mit unserem HEP-Prüfungskurs statt.

Wenn Sie sich für den Vorbereitungskurs Schulfremdenprüfung interessieren, kommen Sie doch einfach zu einer unserer aktuell geplanten

Infoveranstaltungen:

- 11.01.2024, 18 bis 19:30 Uhr online
- 14.03.2024, 14 bis 15:30 Uhr, online
- 24.04.2024, 19 bis 20:30 Uhr, in Präsenz Hirschgraben 11
- 24.06.2024, 17 bis 18:30 Uhr, online

Bitte melden Sie sich über media@hepschule-sha.de zu den Infoveranstaltungen an. Bei den online-Terminen erhalten Sie dann einen Link in den virtuellen Raum zugeschickt.

Die **Kosten** für die Vorbereitungskurse inklusive Prüfungsanmeldung betragen 3.000 Euro. Diese werden zu Beginn des Vorbereitungskurses in Rechnung gestellt. Bei vorzeitiger Beendigung des Schulfremdenprüfungsvorbereitungskurses gibt es keine Rückerstattung der Kursgebühr. Bei nicht-erfolgreicher Teilnahme an der Prüfung kann die Prüfung ein Jahr später wiederholt werden.

Aktuelle Infos zu den Vorbereitungskursen gibt es hier: <https://hepschule-sha.de/aktuelles/57-schulfremdenpruefung>. Wenn das Modell Schulfremdenprüfung HEP für Sie das geeignete scheint, nehmen Sie gerne Kontakt mit uns auf. Nach einer Bewerbung werden alle Bewerber:innen zu einem Bewerbungs-Beratungsgespräch eingeladen. Vielleicht sehen wir uns ja an einem der Infoveranstaltungen?

Bis dahin grüßen für das gesamte HEP-Team und wünschen frohe Weihnachten und einen guten Jahreswechsel

Damaris Württemberger und Martin Herrlich